

POMPE AD INGRANAGGI FISSAGGIO 3 FORI-13 DIN 1° POMPA

CODICE FAMIGLIA
FAMILY CODE

105-004

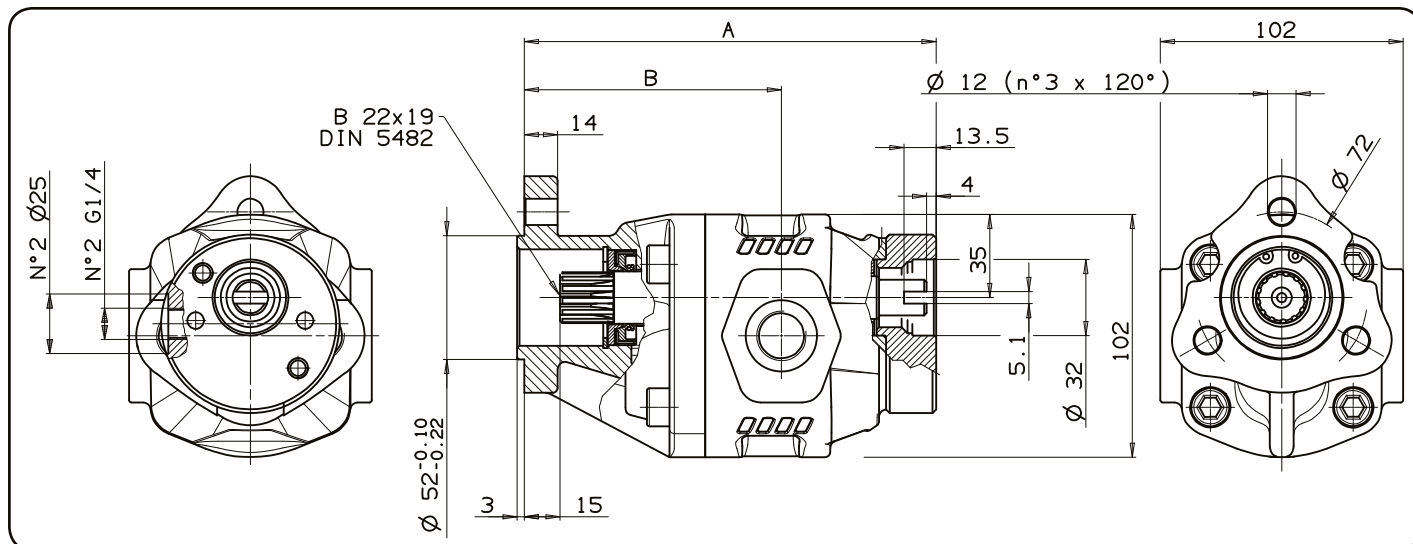
TANDEM NPLH 13 DIN

3 HOLES-13 DIN REVERSIBLE GEAR PUMPS



Codice fascicolo: 997-400-10510

Fluido idraulico Fluid	Minerale o sintetico compatibile con guarnizioni: Mineral or synthetic compatible with the following seals: NBR, FKM, FPM, Nylon				
Viscosità cinematica consigliata Kinematic viscosity suggested	T media ambiente (°C) Average ambient temp. (°C)	< -10	-10 ÷ 10	10 ÷ 35	> 35
	VG (cSt = mm ² /s)	22	32	46	68
Viscosità cinematica ottimale di esercizio Optimale kinematic viscosity		VG = 10 cSt ÷ 100 cSt			
Viscosità cinematica max consentita all'avviamento Max kinematic viscosity suggested at the start-up		VG = 750 cSt			
Indice di viscosità consigliato Viscosity index suggested	VI > 100	Temperatura di esercizio Working temperature -15°C +100°C			
Grado di filtrazione Oil filtering		> 200 bar: 10 µm < 200 bar: 25 µm			
Pressione di aspirazione Inlet pressure		-0,3 ÷ 2 bar			
Senso di rotazione Pump rotation		Bidirezionale Bidirectional			



Data: Giovedì 6 agosto 2015

Tipo pompa Pump type	Codice ordinazione Order code	IN	OUT	A	B	Peso Weight
		ISO 228	ISO 228	mm	mm	Kg
NPLH-6	105-004-20063	G 1/2	G 1/2	151	98.5	5
NPLH-10	105-004-20107			157	104.5	5.3
NPLH-16	105-004-20161			166.5	101.5	5.4
NPLH-20	105-004-20205			173	108	5.7
NPLH-25	105-004-20250	G 3/4	G 3/4	181	113	6
NPLH-32	105-004-20321			192	124	6.2

Codice foglio: 997-105-00413 Rev: AG

PREDISPOSTA PER 2^A POMPA GRUPPO 1 CON CODOLO FRESATO
READY FOR 2ND PUMP - GROUP 1 WITH MILLED SHANK

pag.85

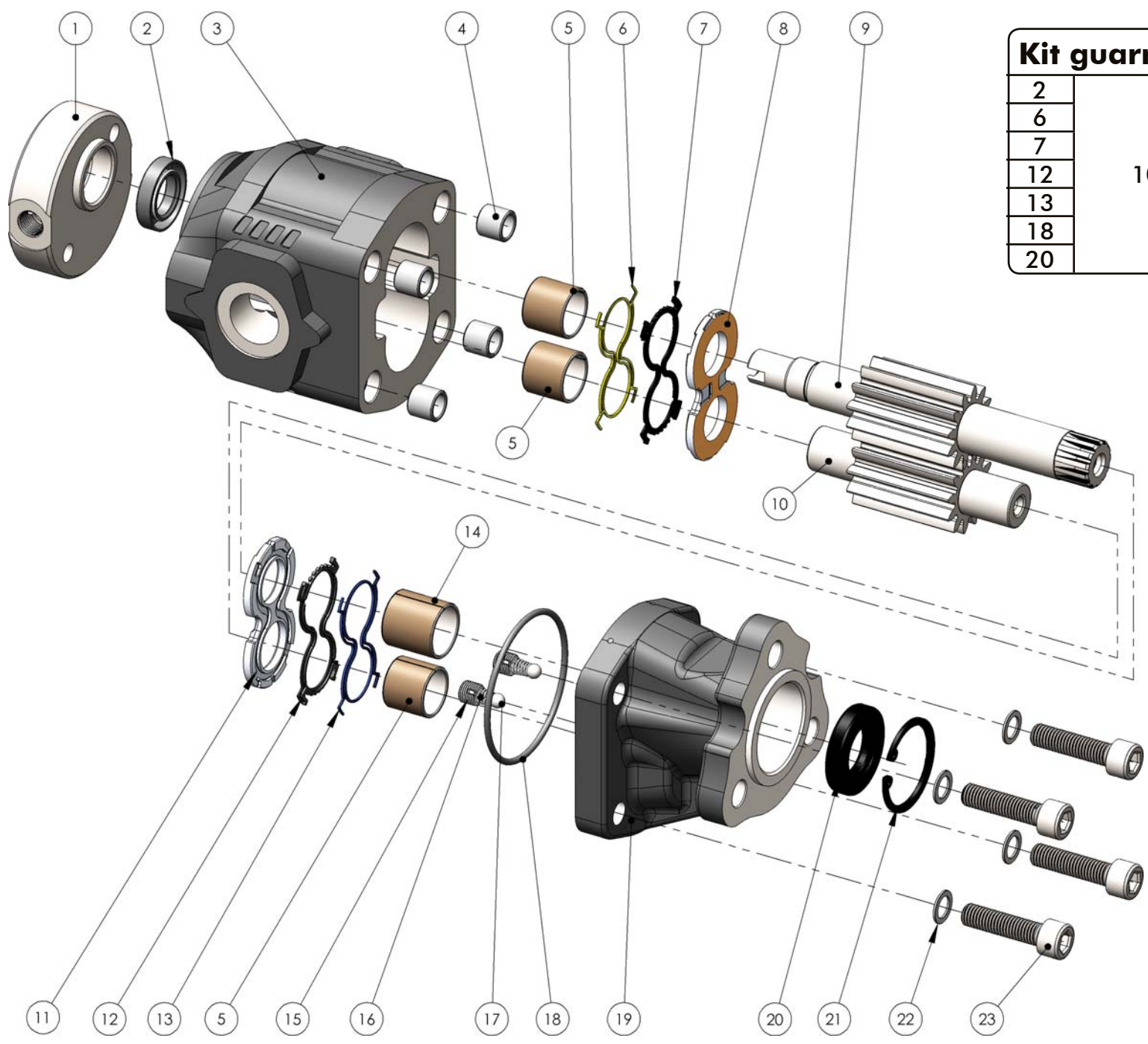


O.M.F.B. S.p.A. Hydraulic Components
We reserve the right to make any changes without notice.
Edition 2003.03 No reproduction, however partial, is permitted.
Via Cave, 7/9 25050 Provaglio d'Isèo (Brescia) Italy Tel.: +39.030.9830611
Fax: +39.030.9839207-208 Internet: www.omfb.it e-mail: contattii@omfb.it

COMPANY WITH
QUALITY SYSTEM
CERTIFIED BY DNV GL
= IATF 16949 =

Kit guarnizioni / Seal Kit

2	105-900-00277
6	
7	
12	
13	
18	
20	



COMPANY WITH
QUALITY SYSTEM
CERTIFIED BY DNV GL
= IATF 16949 =

O.M.F.B. S.p.A. Hydraulic Components
We reserve the right to make any changes without notice.
Edition 2003.03 No reproduction, however partial, is permitted.
Via Cava, 7/9 25050 Poggio di Suso (Brescia) Italy Tel.: +39 030 9830611
Fax: +39 030 9839207-208 Internet: www.omfb.it e-mail: comitrib@omfb.it

pag. 86



N°	6	10	16	20	25	32	Codice P. Number	Descrizione Description		Quantità Quantity
1	•	•	•	•	•	•	528-007-00835	Flangia	Flange	1
2	•	•	•	•	•	•	506-007-00180	Guarnizione Paraolio	Oil seal	1
3	•						517-032-00060	Corpo pompa	Gear housing	1
		•					517-032-00104			
			•				517-032-00168			
				•			517-032-00202			
					•		517-032-00257			
						•	517-032-00328			
4	•	•	•	•	•	•	501-003-00282	Spine forate di centraggio 14x10.5	Pins 14x10.5	4
5	•	•	•	•	•	•	533-004-00122	Boccole autolub. 20x23x20	Bushing 20x23x20	3
6	•	•	•	•	•	•	506-000-02390	Guarnizione antiestrusione	Back-up ring	1
7	•	•	•	•	•	•	506-000-02381	Guarnizione per rasamento	Thrust plate seal	1
8	•	•	•	•	•	•	510-010-00257A	Rasamento	Thrust plate	1
9	•						523-016-00067	Albero dentato conduttore	Drive shaft	1
		•					523-016-00101			
			•				523-016-00165			
				•			523-016-00209			
					•		523-016-00254			
						•	523-016-00325			
10	•						523-015-00077	Albero dentato condotto	Driven shaft	1
		•					523-015-00111			
			•				523-015-00175			
				•			523-015-00219			
					•		523-015-00264			
						•	523-015-00335			
11	•	•	•	•	•	•	510-010-00239A	Rasamento	Thrust plate	1
12	•	•	•	•	•	•	506-000-02336	Guarnizione per rasamento	Thrust plate seal	1
13	•	•	•	•	•	•	506-000-02345	Guarnizione antiestrusione	Back-up ring	1
14	•	•	•	•	•	•	533-004-00113	Boccole autolub. 22x25x25	Bushing 22x25x25	1
15	•	•	•	•	•	•	504-000-00412	Grano valvola lubrificazione	Lube valve screw	2
16	•	•	•	•	•	•	512-004-00251	Molla conica	Tapered spring	2
17	•	•	•	•	•	•	510-009-00054	Sfera 1/4"	Ball 1/4"	2
18	•	•	•	•	•	•	506-002-00701	Guarnizione OR	O-Ring	1
19	•	•	•	•	•	•	518-003-00250	Coperchio anteriore	Mounting cover	1
20	•	•	•	•	•	•	506-024-22405	Guarnizione paraolio	Oil seal	1
21	•	•	•	•	•	•	501-001-00373	Anello seeger	Seeger ring	1
22	•	•	•	•	•	•	501-020-00101	Rondella elastica	Washer	4
23	•	•					502-004-00565	Vite TCE M10x35	Screw M10x35	4
24			•	•	•	•	502-004-00574	Vite TCE M10x40	Screw M10x40	4

CARATTERISTICHE TECNICHE DI FUNZIONAMENTO - TECHNICAL FEATURES

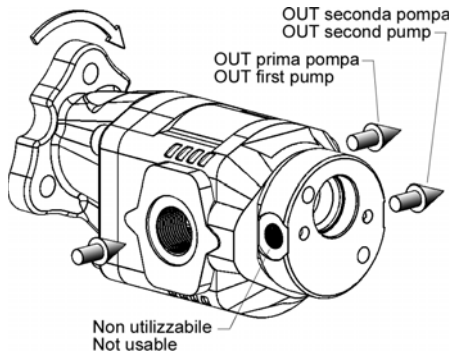
Tipo pompa Pump type	Cilindrata Displacement cm ³ /rev	Pressione Pressure			Velocità max. continua Max. continuous speed rpm	Velocità max. intermittente Max. intermittent speed rpm	Velocità min. Min. speed rpm
		P1 bar	P2 bar	P3 bar			
NPLH-6	6,288	280	310	325	2200	3000	300
NPLH-10	10,062						
NPLH-16	16.035						
NPLH-20	20.123	260	280	290			
NPLH-25	25.154	220	250	260			
NPLH-32	32.042	190	210	220	2000	2800	

P1=Pressione max.continua (100%)
 P2=Pressione max. intermittente (20 sec.max.)
 P3=Pressione max. di punta (6 sec.max.)

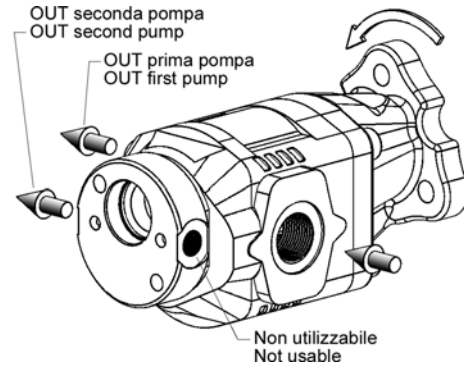
Max. continuous pressure
 Max. Intermittent pressure
 Max. peak pressure

CARATTERISTICHE TECNICHE DI FUNZIONAMENTO - TECHNICAL FEATURES

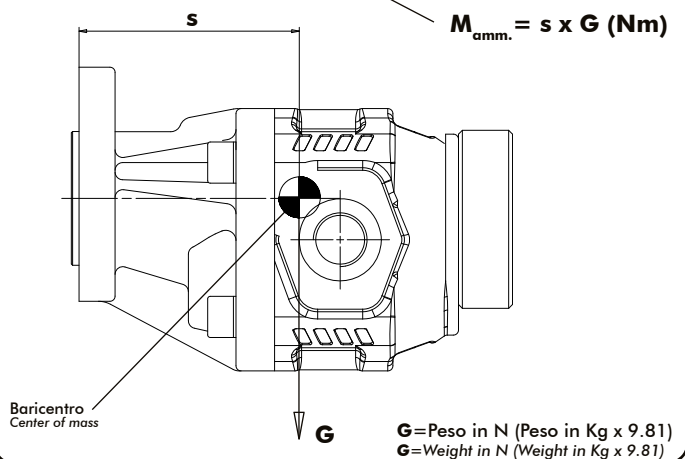
Rotazione antioraria, pompa sinistra
 Anti-clockwise rotation, left pump



Rotazione oraria, pompa destra
 Clockwise rotation, right pump



MOMENTO PESO / MASS MOMENT



Tipo pompa - Pump type	S
NPLH-6	85
NPLH-10	89
NPLH-16	94
NPLH-20	98
NPLH-25	103
NPLH-32	109

Codice fascicolo: 997-400-10510

Data: Giovedì 6 agosto 2015

Rev.: AG

Codice foglio: 997-105-00413