

**POMPE AD INGRANAGGI
4 FORI - ISO CON
UTILIZZI POSTERIORI E LATERALI**
**4 HOLES - ISO GEAR PUMPS
WITH REAR AND SIDE PORTS**

CODICE FAMIGLIA **105-003**
FAMILY CODE

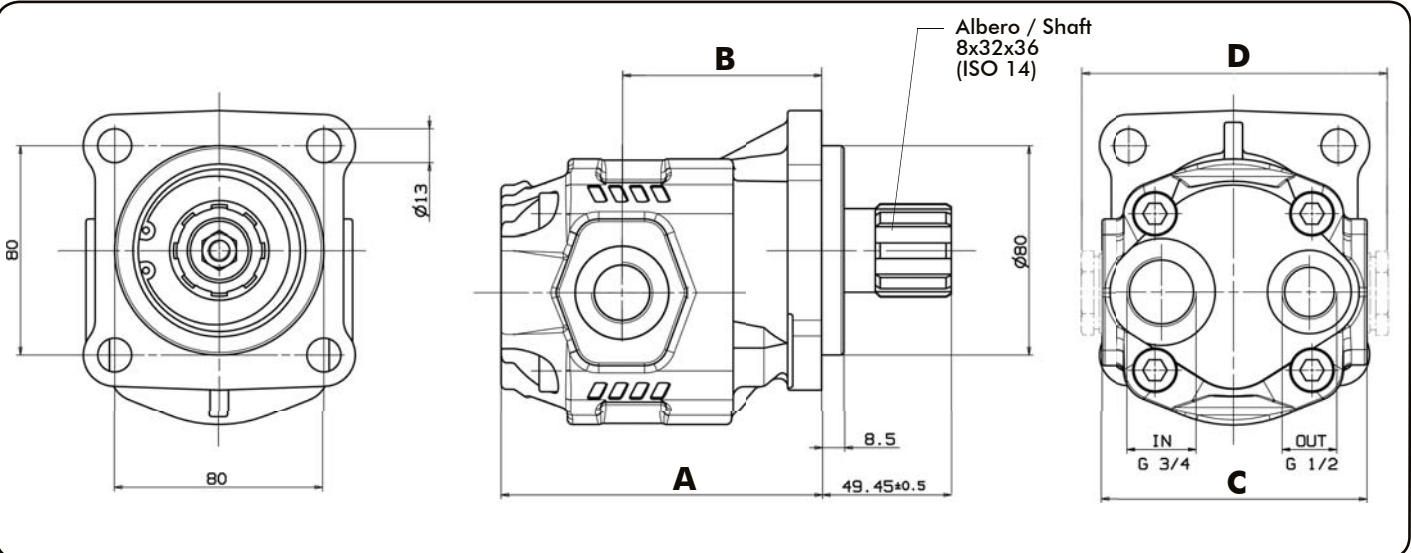
NPLU ISO

Codice fascicolo: 997-400-10510



Fluido idraulico Fluid	Minerale o sintetico compatibile con guarnizioni: Mineral or synthetic compatible with the following seals: NBR, FKM, FPM, Nylon, HNBR				
Viscosità cinematica consigliata Kinematic viscosity suggested	T media ambiente (°C) Average ambient temp. (°C)	< -10	-10 ÷ 10	10 ÷ 35	> 35
	VG (cSt = mm ² /s)	22	32	46	68
Viscosità cinematica ottimale di esercizio Optimale kinematic viscosity		VG = 10 cSt ÷ 100 cSt			
Viscosità cinematica max consentita all'avviamento Max kinematic viscosity suggested at the start-up		VG = 750 cSt			
Indice di viscosità consigliato Viscosity index suggested	VI > 100	Temperatura di esercizio Working temperature -40°C +140°C			
Grado di filtrazione Oil filtering		> 200 bar: 10 µm < 200 bar: 25 µm			
Pressione di aspirazione Inlet pressure		-0,3 ÷ 2 bar			
Senso di rotazione Pump rotation		Unidirezionale Unidirectional			

Data: Venerdì 3 febbraio 2017



Codice foglio: 997-105-00330 Rev.: AE

Tipo pompa Pump type	Rotazione Rotation		IN ISO 228	OUT ISO 228	A mm	B mm	C mm	D mm	Peso Weight Kg
	Sinistra Left	Destra Right							
NPLU-10	105-003-40104	105-003-40113	G 3/4	G 1/2	114	80	98	116	6
NPLU-12	105-003-40122	105-003-40131							6.2
NPLU-14	105-003-40140	105-003-40159			120	74	102	120	6.9
NPLU-16	105-003-40168	105-003-40177							7.2
NPLU-20	105-003-40202	105-003-40211			130	84	102	120	7.8
NPLU-25	105-003-40257	105-003-40266			138	89			8.4
NPLU-32	105-003-40328	105-003-40337			149	100	106	124	9.2
NPLU-40	105-003-40408	105-003-40417			164	111			10.2



POMPE DA NON UTILIZZARE CON CARICHI ASSIALI E RADIALI SULL'ALBERO

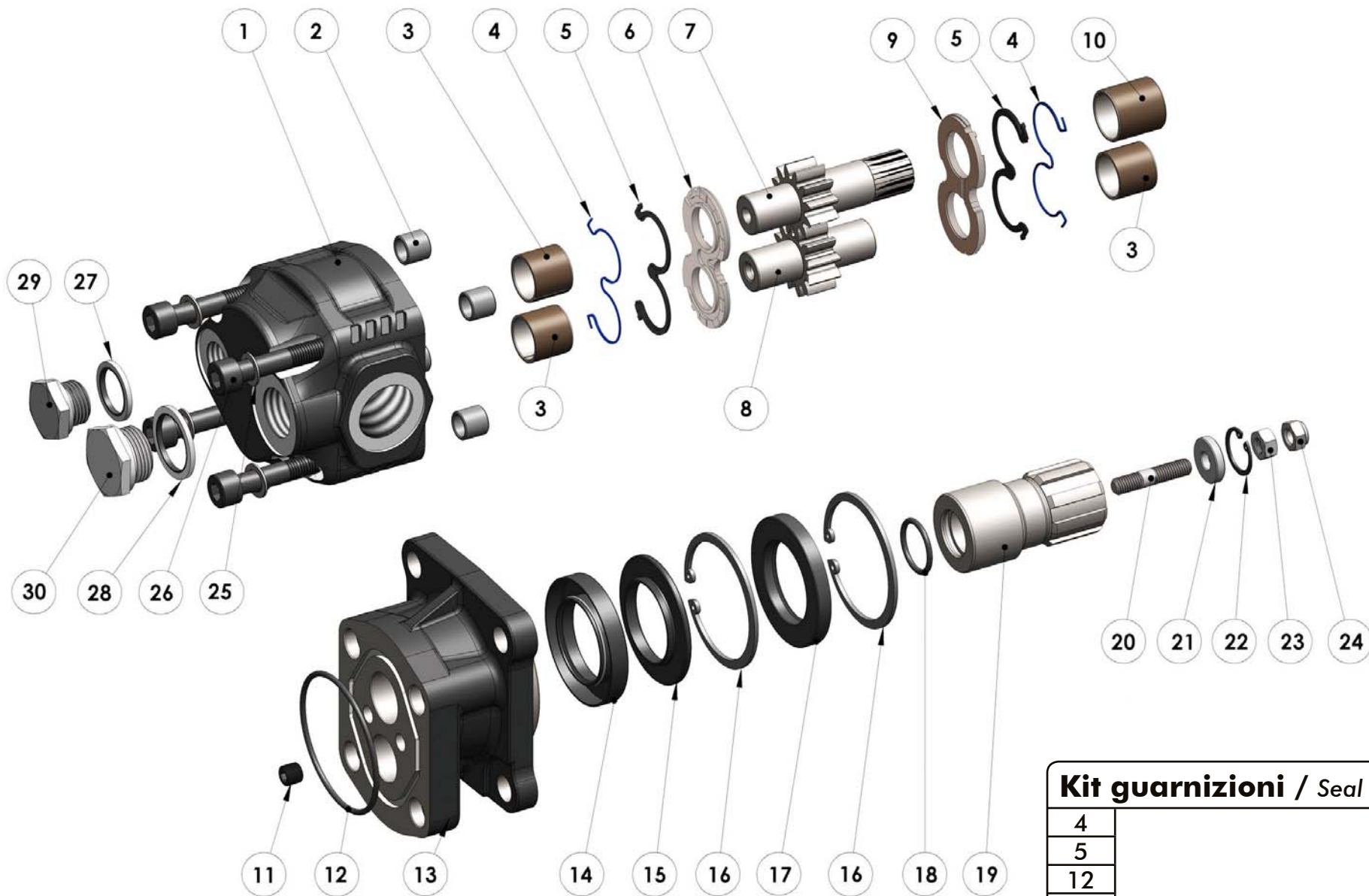
NO AXIAL AND RADIAL LOADS ALLOWED ON PUMP SHAFT

pag.15



O.M.F.B. S.p.A. Hydraulic Components
We reserve the right to make any changes without notice.
Edition 2003.03 No reproduction, however partial, is permitted.
Via Cave, 7/9 25050 Provaglio d'Iseo (Brescia) Italy Tel.: +39.030.9830611
Fax: +39.030.9839207-208 Internet: www.omfb.it e-mail: contatti@omfb.it

**COMPANY WITH
QUALITY SYSTEM
CERTIFIED BY DNV GL
= IATF 16949 =**



Kit guarnizioni / Seal Kit	
4	105-900-00642
5	
12	
14	
15	
17	
18	

pag. 16

COMPANY WITH
QUALITY SYSTEM
CERTIFIED BY DNV GL
= IATF 16949 =

O.M.F.B. S.p.A. Hydraulic Components
We reserve the right to make any changes without notice.
Edition 2003.03 No reproduction, however partial, is permitted.
Via Cune, 7/9 25050 Provenchio d'Isco (Brescia) Italy Tel.: +39 030 9830611
Fax: +39 030 9839207-208 Internet: www.omfb.it e-mail: comfb@omfb.it



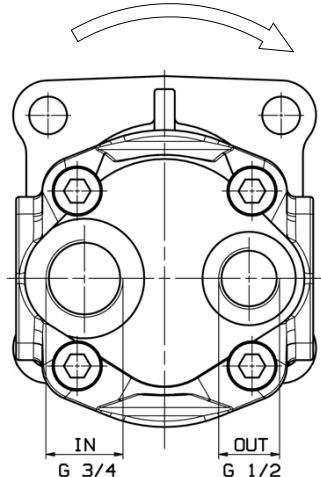
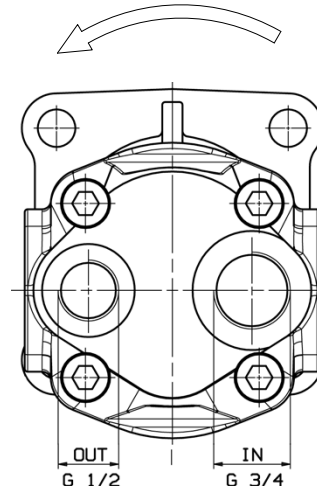
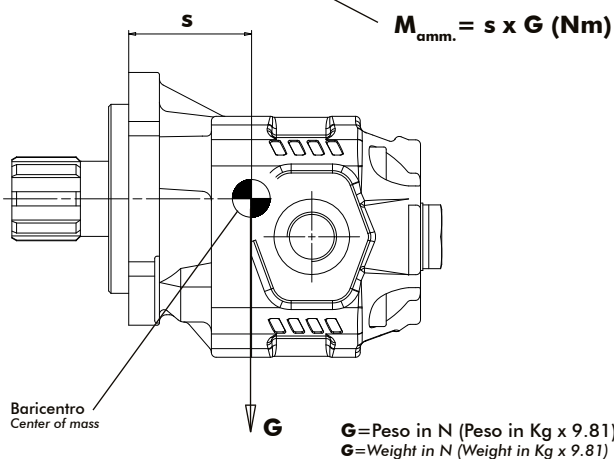
N°	10	12	14	16	20	25	32	40	Codice/ Code	Descrizione / Description	Q.	
1	517-027-60109	Corpo pompa	Gear housing	
	517-027-60127			
	517-027-60145			
	517-027-60163			
	517-027-60207			
	517-027-60252			
	517-027-60323			
	517-027-60403				
2	501-003-00282	Spine forate di centraggio 14x12.5	Pins 14x12.5	4
3	533-004-00122	Boccola autolub. 20x23x20	Bushing 20x23x20	3
	533-004-00239	Boccola autolub. 20x23x25	Bushing 20x23x25	
4	506-999-02372	Guarnizione antiestrusione PA6	Back-up ring PA6	2
5	506-000-02836	Guarnizione per rasamento HNBR	Thrust plate seal HNBR	2
6	510-010-00382A	Rasamento ad occhiole bronzo/acciaio	Thrust plate bronze/steel	1
7	523-015-00102	Albero dentato conduttore	Drive shaft	
	523-015-00120			
	523-015-00148			
	523-015-00166			
	523-015-00200			
	523-015-00255			
	523-015-00326			
	523-015-00406				
8	523-015-00111	Albero dentato condotto	Driven shaft	
	523-015-00139			
	523-015-00157			
	523-015-00175			
	523-015-00219			
	523-015-00264			
	523-015-00335			
	523-015-00415				
9	510-010-00248A	Rasamento ad occhiole bronzo/acciaio	Thrust plate bronze/steel	1
10	533-004-00113	Boccola autolub. 22x25x25	Bushing 22x25x25	1
11	504-010-00063	Grano conico 1/8"	Plug 1/8"	1
12	506-002-00701	Guarnizione OR	O-Ring	1
13	518-003-00287	Coperchio anteriore	Mounting cover	
	518-003-00401			
14	506-007-38627	Guarnizione paraolio	Oil seal	1
15	506-022-38623	Anello schermo paraolio	Ring	1
16	501-001-00588	Anello elastico	Circlip	2
17	506-021-38624	Guarnizione paraolio	Oil seal	1
18	506-002-00176	Guarnizione OR	O-Ring	1
19	114-005-00227	Manicotto	Coupling	1
20	503-003-00028	Prigioniero M8x28 UNI 5911	Stud M8x28 UNI 5911	1
21	529-004-00774	Rondella 8.4x22x4.5	Washer 8.4x22x4.5	1
22	501-001-00186	Anello elastico 62 I	Circlip 62 I	1
23	505-003-00033	Dado M8 UNI 5588	Nut M8 UNI 5588	1
24	505-010-00089	Dado autobloccante M8 UNI 7474	Nut M8 UNI 7474	1
25	501-020-00101	Rondella elastica	Washer	4
26	502-004-00609	Vite TCE M10x55 UNI 5931 12.9	Screw TCE M10x55 UNI 5931 12.9	4
27	502-004-10652	Vite TCE M10x65 UNI 5931 12.9	Screw TCE M10x65 UNI 5931 12.9	4
28	502-004-10705	Vite TCE M10x70 UNI 5931 12.9	Screw TCE M10x70 UNI 5931 12.9	4
	502-004-10803	Vite TCE M10x80 UNI 5931 12.9	Screw TCE M10x80 UNI 5931 12.9	4
	502-004-10901	Vite TCE M10x90 UNI 5931 12.9	Screw TCE M10x90 UNI 5931 12.9	4
	502-004-00690	Vite TCE M10x100 UNI 5931 12.9	Screw TCE M10x100 UNI 5931 12.9	4
	116-009-10129	Rondella acciaio/gomma G 1/2"	Washer	2
	116-009-10343	Rondella acciaio/gomma G 3/4"	Washer	2
29	540-002-00110	Tappo TE G 1/2"	Plug	2
30	540-002-00129	Tappo TE G 3/4"	Plug	2

CARATTERISTICHE TECNICHE DI FUNZIONAMENTO**TECHNICAL FEATURES**

Tipo pompa Pump type	Cilindrata Displacement cm ³ /rev	Pressione Pressure			Velocità max. continua Max. continuous speed rpm	Velocità max. intermittente Max. intermittent speed rpm	Velocità min. Min. speed rpm
		P1 bar	P2 bar	P3 bar			
NPLU-10	10,06	280	310	325	2200	3000	300
NPLU-12	11,92						
NPLU-14	13,8						
NPLU-16	16,03						
NPLU-20	20,12	260	280	290	2000	2800	300
NPLU-25	25,15	220	250	260			
NPLU-32	32,04	190	210	220	2000	2800	300
NPLU-40	39,93	160	180	190	1800	2500	300

P1 = Pressione max. continua
P2 = Pressione max. intermittente
P3 = Pressione max. di punta

Max. continuous pressure (100%)
Max. Intermittent pressure (20 sec. max.)
Max. peak pressure (6 sec. max.)

IDENTIFICAZIONE ASPIRAZIONE/MANDATA:
SUCTION/DELIVERY IDENTIFICATION:
Rotazione antioraria, pompa sinistra
Anti-clockwise rotation, left pump

Rotazione oraria, pompa destra
Clockwise rotation, right pump
**MOMENTO PESO / MASS MOMENT**

Tipo pompa - Pump type	S
NPLU-10	52
NPLU-12	54
NPLU-14	55
NPLU-16	55.8
NPLU-20	57.4
NPLU-25	60
NPLU-32	69.1
NPLU-40	78.2