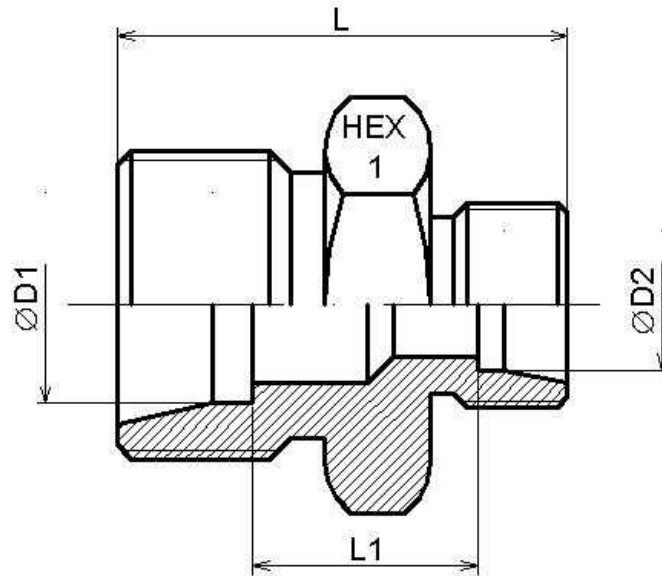


Straight reducing couplings

Part n°	ØD1	ØD2	Serie	Working Pressure (bar)	L	L1	HEX 1
STA DL 10-6	10	6	L	500	26	12	17
STA DL 10-8	10	8	L	500	26	12	17
STA DL 12-10	12	10	L	400	28	14	19
STA DL 12-8	12	8	L	400	27	13	19
STA DL 15-10	15	10	L	400	29	15	24
STA DL 15-12	15	12	L	400	29	15	24
STA DL 18-12	18	12	L	400	30	15,5	27
STA DL 18-15	18	15	L	400	31	16,5	27
STA DL 22-15	22	15	L	250	33	18,5	32
STA DL 22-18	22	18	L	250	33	18	32
STA DL 28-18	28	18	L	250	34	19	41
STA DL 28-22	28	22	L	250	36	21	41
STA DL 35-22	35	22	L	250	39	21	46
STA DL 35-28	35	28	L	250	39	21	46
STA DS 8-6	8	6	S	630	32	18	17
STA DL 8-6	8	6	L	500	25	11	14
STA DS 10-6	10	6	S	630	32	17,5	19
STA DS 10-8	10	8	S	630	32	17,5	19
STA DS 12-10	12	10	S	630	34	19	22
STA DS 12-6	12	6	S	630	34	19,5	22
STA DS 12-8	12	8	S	630	34	19,5	22
STA DS 14-10	14	10	S	630	36	20,5	24
STA DS 14-12	14	12	S	630	36	20,5	24
STA DS 16-12	16	12	S	420	36	20	27
STA DS 16-14	16	14	S	420	38	21,5	27
STA DS 20-12	20	12	S	420	40	22	32
STA DS 20-16	20	16	S	420	42	23	32

Straight reducing couplings

Part n°	ØD1	ØD2	Serie	Working Pressure (bar)	L	L1	HEX 1
STA DS 25-16	25	16	S	420	46	25,5	41
STA DS 25-20	25	20	S	420	48	25,5	41
STA DS 30-20	30	20	S	420	50	26	46
STA DS 30-25	30	25	S	420	52	26,5	46
STA DS 38-30	38	30	S	315	59	29,5	55