**CARATTERISTICHE**

Luce nominale

Portata max in V2

Pressione di lavoro max.

Pressione max. di taratura

Temperatura ambiente

Temperatura olio

Filtraggio consigliato

Peso

DN 12**160 l/min - 42 GPM****350 bar - 5075 PSI****350 bar - 5075 PSI****-30°C + 50°C****-30°C + 80°C****30 micron****PERFORMANCE**

Rated size

Max flow in V2 port

Max working pressure

Max setting pressure

Room temperature

Oil temperature

Recommended filtration

Weight

NOTE:

La taratura deve essere **1.3** volte maggiore della pressione indotta dal carico.

Valve should be set at **1.3** times load induced pressure.

ESEMPIO/EXAMPLE:

Pressione di lavoro max:

Max working pressure:

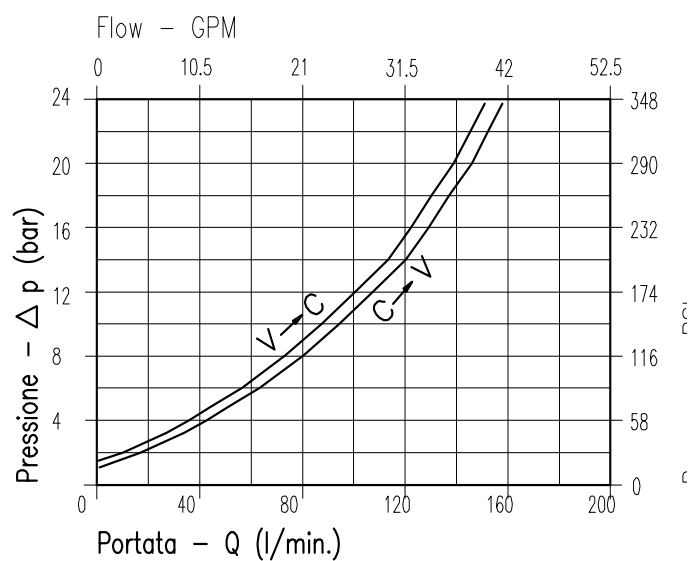
350 bar / 1.3 = 270 bar

Valvola utilizzata per lo sfilamento rapido dello stelo. Applicazioni tipiche in piccole presse o compattatori. La pressione di esclusione dell'effetto rigenerativo è regolabile in un campo di pressione per mezzo di una valvola overcenter.

This valve is used for fast extension of cylinder rod: typical application in small presses and trash compactors. Cut out pressure of the regenerative function can be adjusted within a pressure range by an overcenter valve.

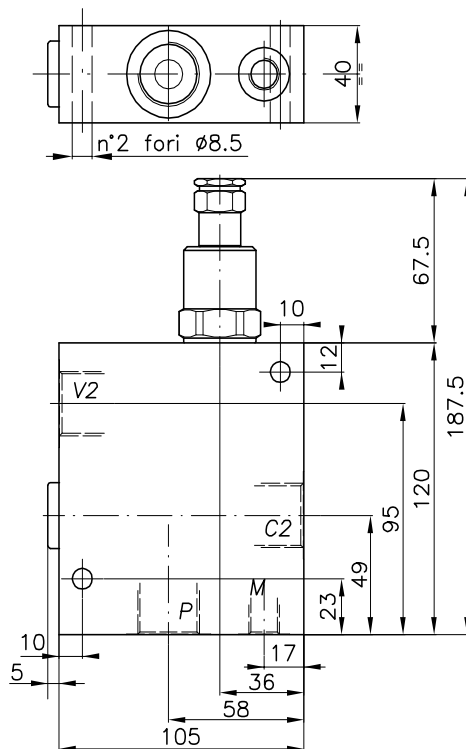
Costruzione standard con collettore in acciaio

Steel manifold as standard



Viscosità olio 46 cSt a 50°C
Oil viscosity 46 cSt at 50°C

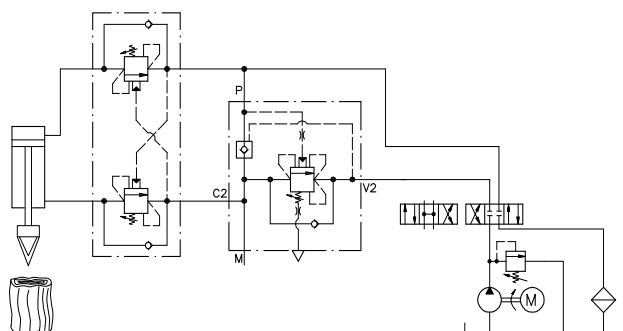
**SINGLE COUNTERBALANCE VALVE
WITH REGENERATIVE FUNCTION**



**ESEMPIO TIPICO DI CIRCUITO
TYPICAL CIRCUIT EXAMPLE**

**DIMENSIONI
DIMENSIONS**

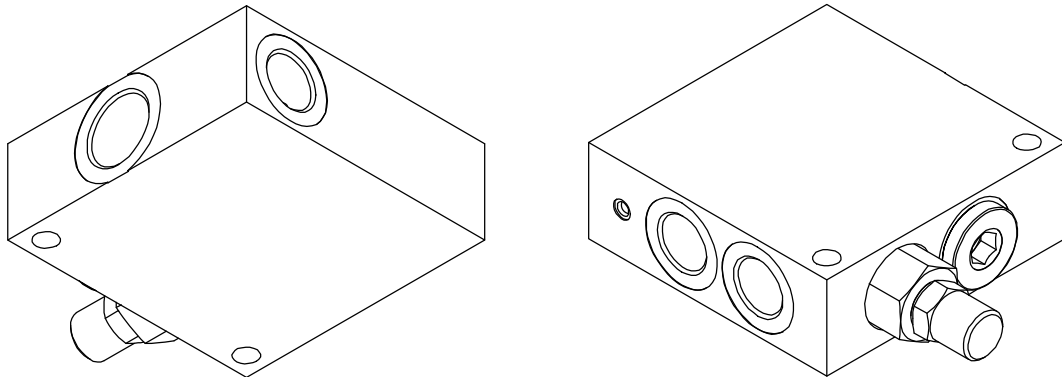
Campo taratura Setting range	Attacchi filettati Threaded connections Bocche - Ports ISO 1179-1 (BSPP) V2-C2-P	Attacchi filettati Threaded connections Bocche - Ports ISO 1179-1 (BSPP) M
151	G3/4	G1/4



**CODICE DI ORDINAZIONE
HOW TO ORDER**

006 . 151 . L X 0

Campo taratura / Setting range 151		Rapporto di pilotaggio Pilot ratios L 6.21 : 1 G 4.1 : 1	Regolazione Adjustment X Grano - Dowel
Campo taratura 60÷350 bar (molla colore giallo) Setting range 60÷350 bar (yellow spring)			
Taratura standard (Q=5 l/1') Std. bar setting (Q=5 l/1') 350 bar	Incr. press. - bar giro/vite Pressure rise - bar/turn of screw (138)		

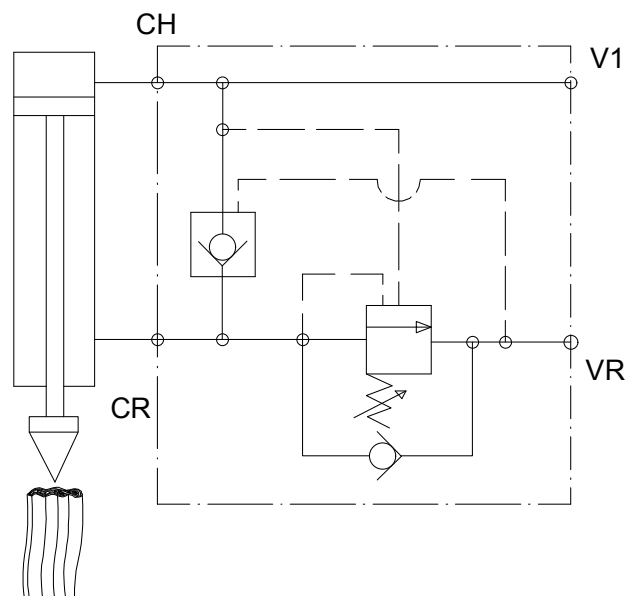


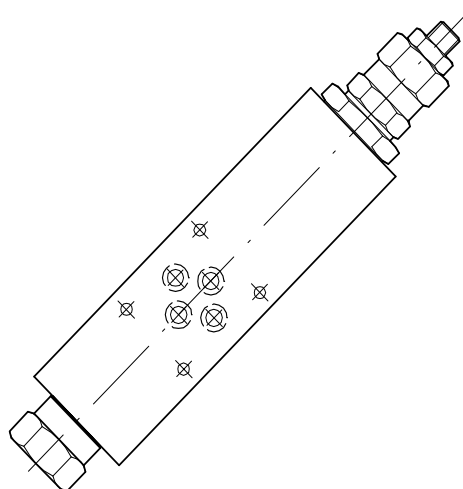
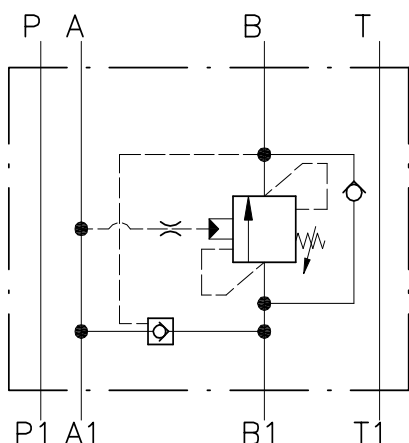
CARATTERISTICHE

Portata nominale	60 l/min
Portata max	80 l/min
Pressione max. di lavoro	250 bar
Campo di taratura	30-350 bar
Rapporto di pilotaggio	4.25:1
Collettore in alluminio	
Peso	1,2 kg

PERFORMANCE

Nominal flow-rate
Max flow-rate
Max working pressure
Setting range
Weight
Aluminium body
Weight





CARATTERISTICHE

Luce nominale
Portata max in P
Pressione di lavoro max.
Pressione max. di taratura
Temperatura ambiente
Temperatura olio
Filtraggio consigliato
Peso

DN 6
30 l/min - 7.9 GPM
350 bar - 5075 PSI
350 bar - 5075 PSI
-30°C + 50°C
-30°C + 80°C
30 micron

PERFORMANCE

Rated size
Max flow in P port
Max working pressure
Max setting pressure
Room temperature
Oil temperature
Recommended filtration
Weight

NOTE:

La taratura deve essere **1.3** volte maggiore della pressione indotta dal carico.

Valve should be set at **1.3** times load induced pressure.

ESEMPIO/EXAMPLE:

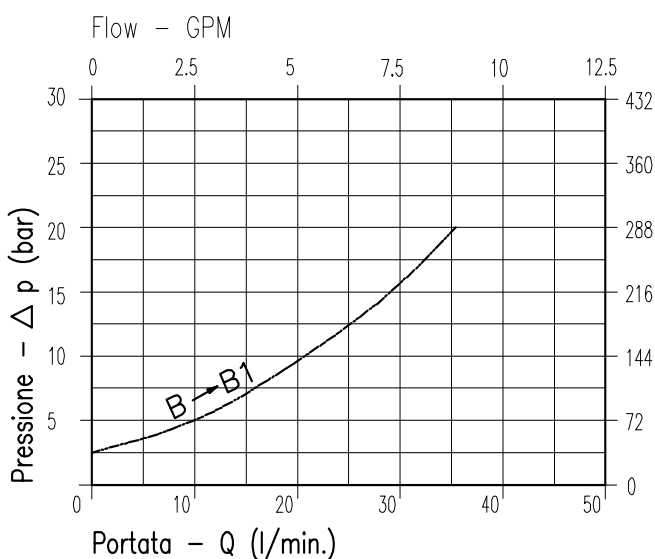
Pressione di lavoro max:

Max working pressure:

350 bar / 1.3 = 270 bar

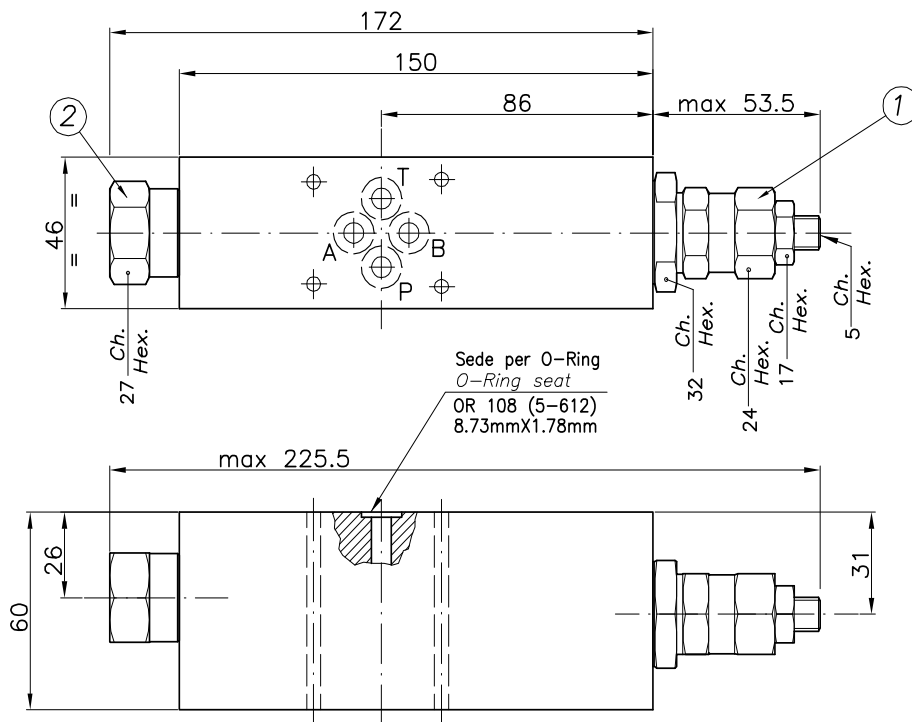
Modulo sandwich per elettro distributori modulari ISO 3, con rigenerazione da B1 in A1 utilizzando una valvola overcenter per regolare la pressione di esclusione. Si utilizza per rendere più veloce lo sfilamento dello stelo di un cilindro differenziale.

Sandwich module for ISO 3 directional solenoid valves with regenerative flow from B1 to A1, with adjustable automatic exclusion by an overcenter valve, used for fast extension of cylinder rod.



Viscosità olio 46 cSt a 50°C
Oil viscosity 46 cSt at 50°C

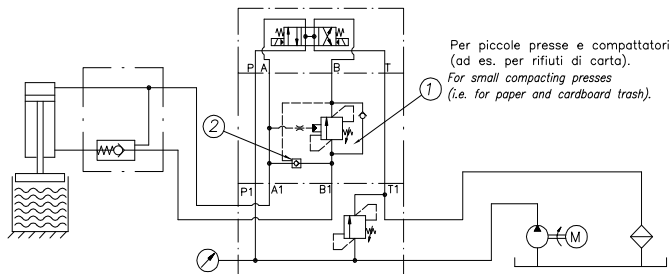
SINGLE COUNTERBALANCE VALVE WITH REGENERATIVE
FUNCTION AND SANDWICH CETOP VERSION



ESEMPIO TIPICO DI CIRCUITO
TYPICAL CIRCUIT EXAMPLE

DIMENSIONI
DIMENSIONS

Campo taratura Setting range	Attacchi filettati Threaded connections Bocche - Ports ISO 1179-1 (BSPP) A1-B1 / P1-T1	Attacchi filettati Threaded connections Bocche - Ports ISO 4401 A-B / P-T
157	size 06 CTP3	size 06 CTP3



CODICE DI ORDINAZIONE
HOW TO ORDER

006 . 157 . 0		X	0
Campo taratura / Setting range 157		Rapporto di pilotaggio Pilot ratios	Regolazione Adjustment
Campo taratura 60÷350 bar (molla colore giallo) Setting range 60÷350 bar (yellow spring)		O 4.25 : 1	X Grano - Dowel
Taratura standard (Q=5 l/1') Std. bar setting (Q=5 l/1') 250 bar	Incr. press. - bar giro/vite Pressure rise - bar/turn of scw (138)		