

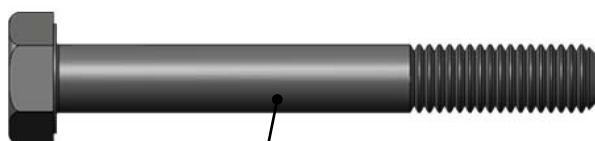
COMPONENTI KIT DI MONTAGGIO MOUNTING KIT PARTS

154-000-00022

501-018-00105
Rondella elastica
Washer

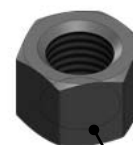


502-004-00234
Vite TE M10x120
Screw TE M10x120



502-004-00154
Vite TE M10x80
Screw TE M10x80

503-004-00198
Prigioniero M10x30
Stud M10x30



505-004-00014
Dado M10
M10 Nut

Attenzione: durante il montaggio utilizzare pasta sigillante tra la presa di forza e il portello cambio.

Attention: during the mounting use sealing paste between the pto and the gearbox holder.

Data: Lunedì 6 febbraio 2012

Codice foglio: 997-154-00022 Rev: AA

pag.1