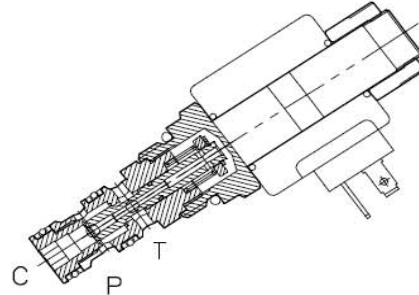
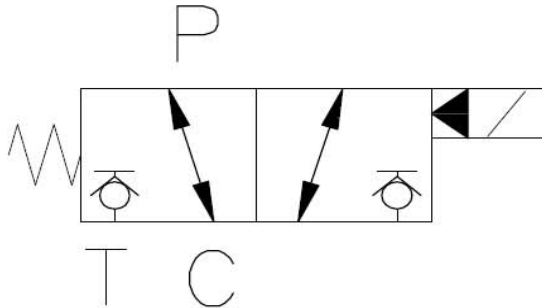


SOLENOID VALVE, POPPET 3-WAY, DOUBLE LOCK, CARTRIDGE STYLE



CARATTERISTICHE

Luce nominale	DN 6.5
Portata min/max	1/45 l/min - 0.26/11 GPM
Pressione max.	300 bar - 4350 PSI
Voltaggio minimo	90% della tens. nom. / of nominal tension
Temperatura ambiente	-30°C + 50°C
Temperatura olio	-30°C + 80°C
Filtraggio consigliato	25 micron
Coppia di serraggio	40 Nm
Peso	0.220 Kg

PERFORMANCE

Rated size
Min/max flow-rate
Max pressure
Min. operating voltage
Room temperature
Oil temperature
Recommended filtration
Tightening torque
Weight

LEGGERE ATTENTAMENTE AVVERTENZE:

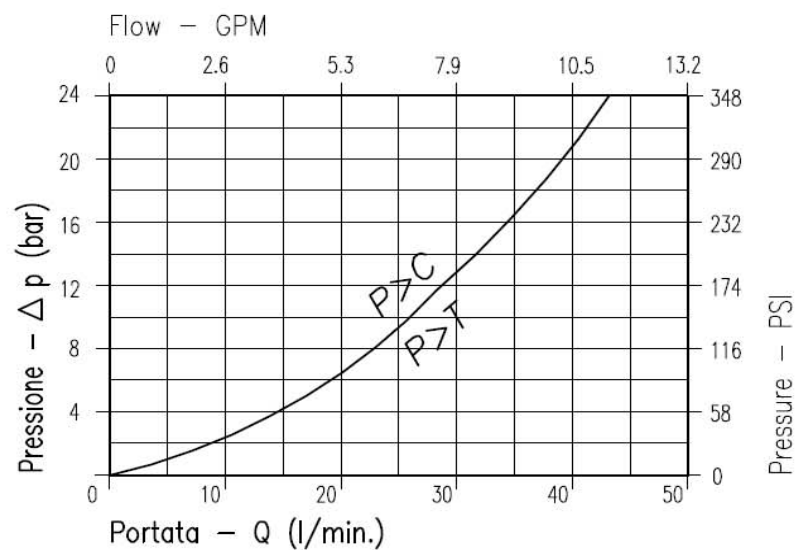
Queste cartucce sono progettate per funzionare con alimentazione continua; per il funzionamento in corrente alternata occorre usare una bobina di tipo RAC, che accetta tensioni raddrizzate, e un connettore con raddrizzatore.

Magneti: la potenza allo spunto dei magneti in tensione continua è circa 3,5 volte maggiore della potenza operativa.

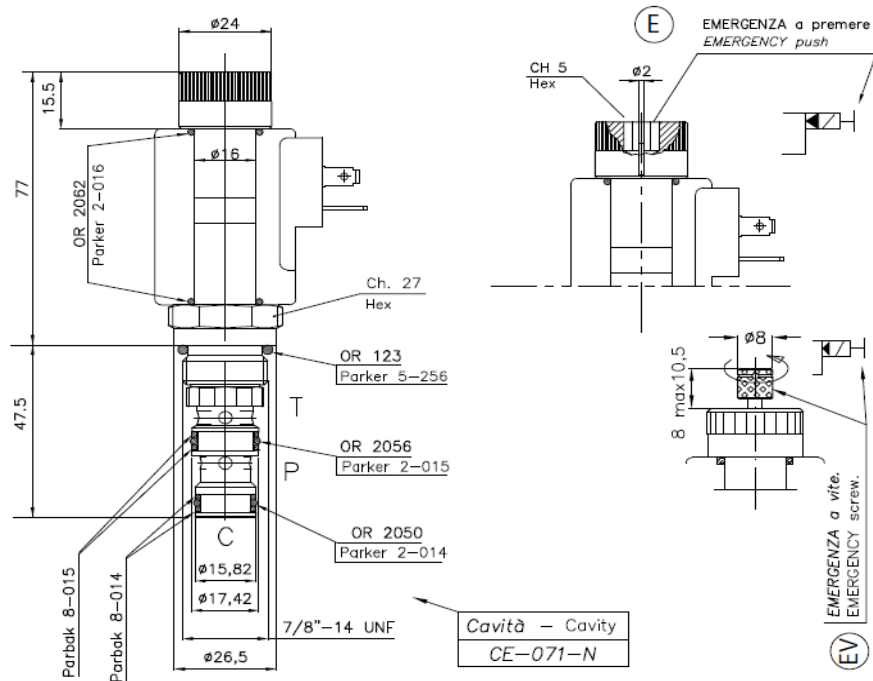
READ CAREFULLY WARNING:

This cartridges are designed to work with D.C. power supply. To work with A.C. power supply you have to use a RAC solenoid, which works with rectified power supply, and a connector with rectifier.

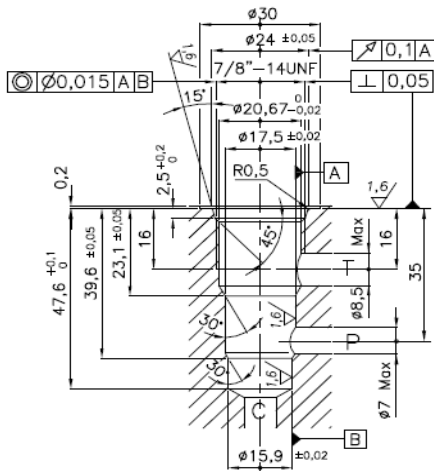
Coils: the power consumption at the starting for coils working in D.C. power supply is about 3.5 times higher than the normal operating power consumption.



Viscosità olio 46 cSt a 50°C
Oil viscosity 46 cSt at 50°C



CAVITA' CAVITY CE.071.N



DIMENSIONI DIMENSIONS

NUMERO VALVOLA VALVE NUMBER	Cavità Cavity	Magnete Coil Vedi Pagina See page	Collettore Body Vedi Pagina See page
569	CE-071-N	38	48 - 49

Si raccomanda l'esatta esecuzione della sede
The valve seat should be perfectly tooled

**CODICE DI ORDINAZIONE
HOW TO ORDER**

005 569 E 0 0

Campo taratura / Setting range

569

Emergenza a vite
Emergency screw

O	Normale - Standard
E	Emergenza a vite - Emergency screw