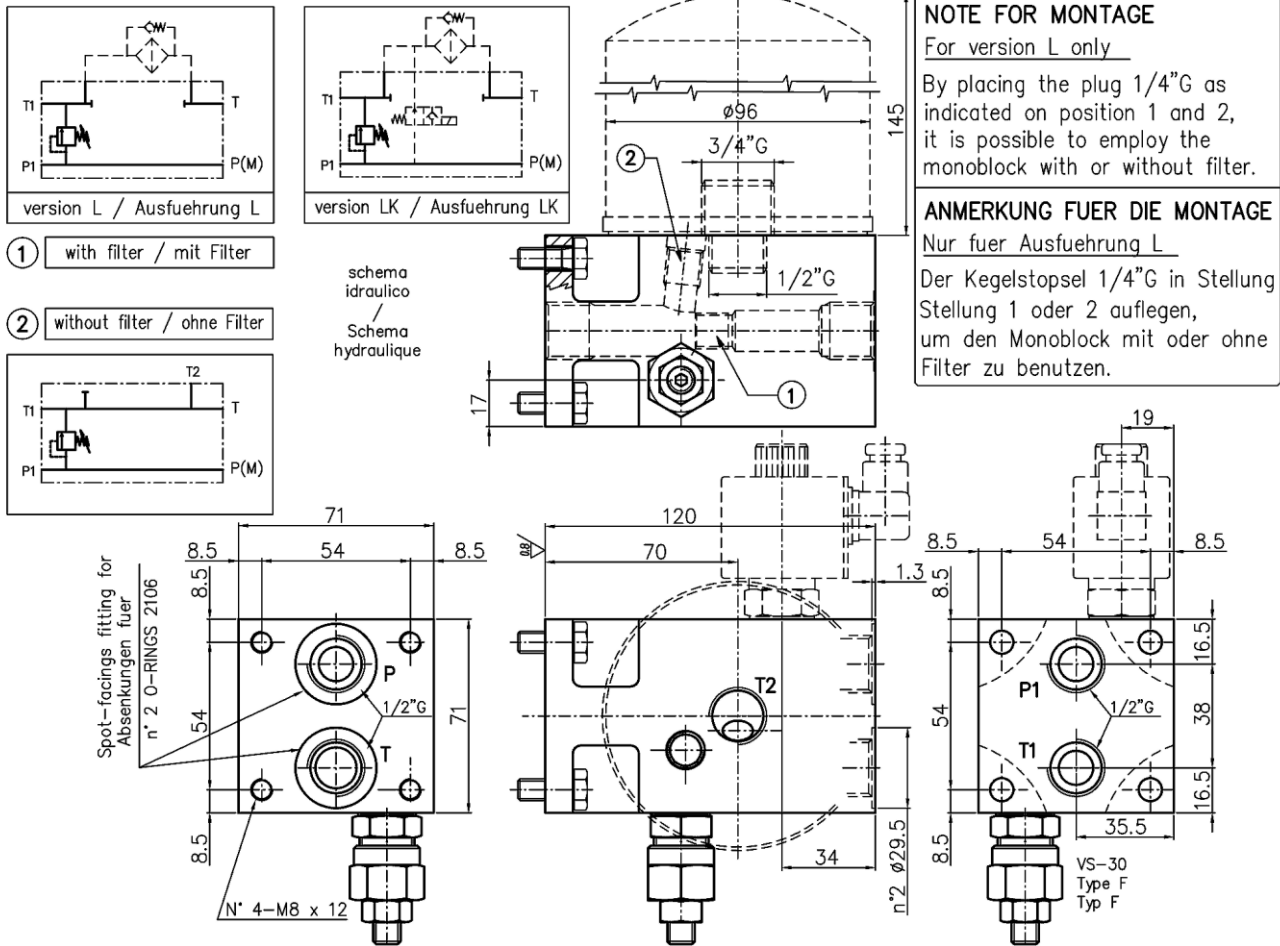


MONOBLOCK FOR MODULAR SYSTEM TYPE EM223/0..F/..

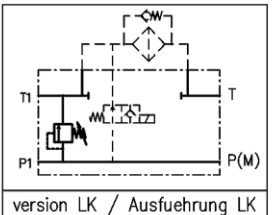
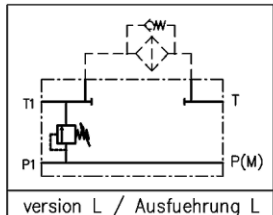
Monoblock for modular system with ports P-T = 1/2"G, with pressure relief valve.(RV) Arranged for filter on line tank. Only if requested, prearranged for 2/2 by-pass valve, normally open (N.A.) or normally close (N.C.).

Monoblock fuer Verkettungen mit seitlichen Anschluessen P-T = 1/2"G. Mit Druckbegrenzungsventil (DBV). Vorbereitet fuer Filter auf Tankleitung. Auf Verlangen fuer 2/2 Sitzventil vorgebohrt, normalerweise geoffnet (N.A.) oder normalerweise geschlossen (N.C.).



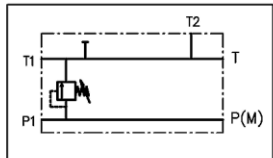
NOTE FOR MONTAGE
For version L only
By placing the plug 1/4"G as indicated on position 1 and 2, it is possible to employ the monoblock with or without filter.

ANMERKUNG FUER DIE MONTAGE
Nur fuer Ausfuehrung L
Der Kegelstopfel 1/4"G in Stellung Stellung 1 oder 2 auflegen, um den Monoblock mit oder ohne Filter zu benutzen.



① with filter / mit Filter

② without filter / ohne Filter



NOTE: The monoblock is equipped with the following commercial parts:
Nr.4 H.H. screws M8x20 – UNI 5739 – 8.8 – zinc
Nr.4 washer DIN 6798 A
Nr.2 O-Rings 2106 – 90 Sh.
Nr.1 cone-shaped plug 1/4"G – DIN 906

BEMERKUNG : Der Monoblock ist standardmassig mit der folg.Handelteile geliefert:
Nr.4 verzinkte Schrauben M8x20 uni 5739 – 8.8
Nr.4 Unterlegscheibe DIN 6798 A
Nr.2 O-Ring 2106 – 90 Sh.
Nr.1 Kegelstopfel 1/4"G – DIN 906

Weight/Gewicht = 4.5 Kg

Ordering code
Bestell-Code

Monoblock = M — EM 22 3 / 0 * * F / * — L = fuer spin-on Filter vorgebohrt
monoblock for modular system = 22 — LK = arranged for filter + valve 2/2 fuer Filter vorgebohrt + Sitzventil 2/2
monoblock fuer Verkettungen
CETOP 3 — F Setting / Einstellung by key / Schlussverstellung
n° of elements cetop / n° Anzahl elemente cetop = 0
with RV / mit DBV = X
prearranged for RV / fuer DBV vorgebohrt = Z
Spring type Feder Type 0 = 5–50 bar
1 = 30–100 bar
2 = 50–210 bar
3 = 100–350 bar

NOTES : See page 50 for technical characteristics of RV / The RV version with handwheel is not available.
See page 53 for technical characteristics of valve 2/2. For technical features the accessories available see page 69.
BEMERKUNG : Siehe techn. Daten des DBV auf Seite 50 / Die DBV version mit Handrad ist nicht lieferbar.
Siehe techn. Daten des Sitzventil 2/2 auf Seite 53. Siehe techn. Eigenschaften des Zubehore auf Seite 69.